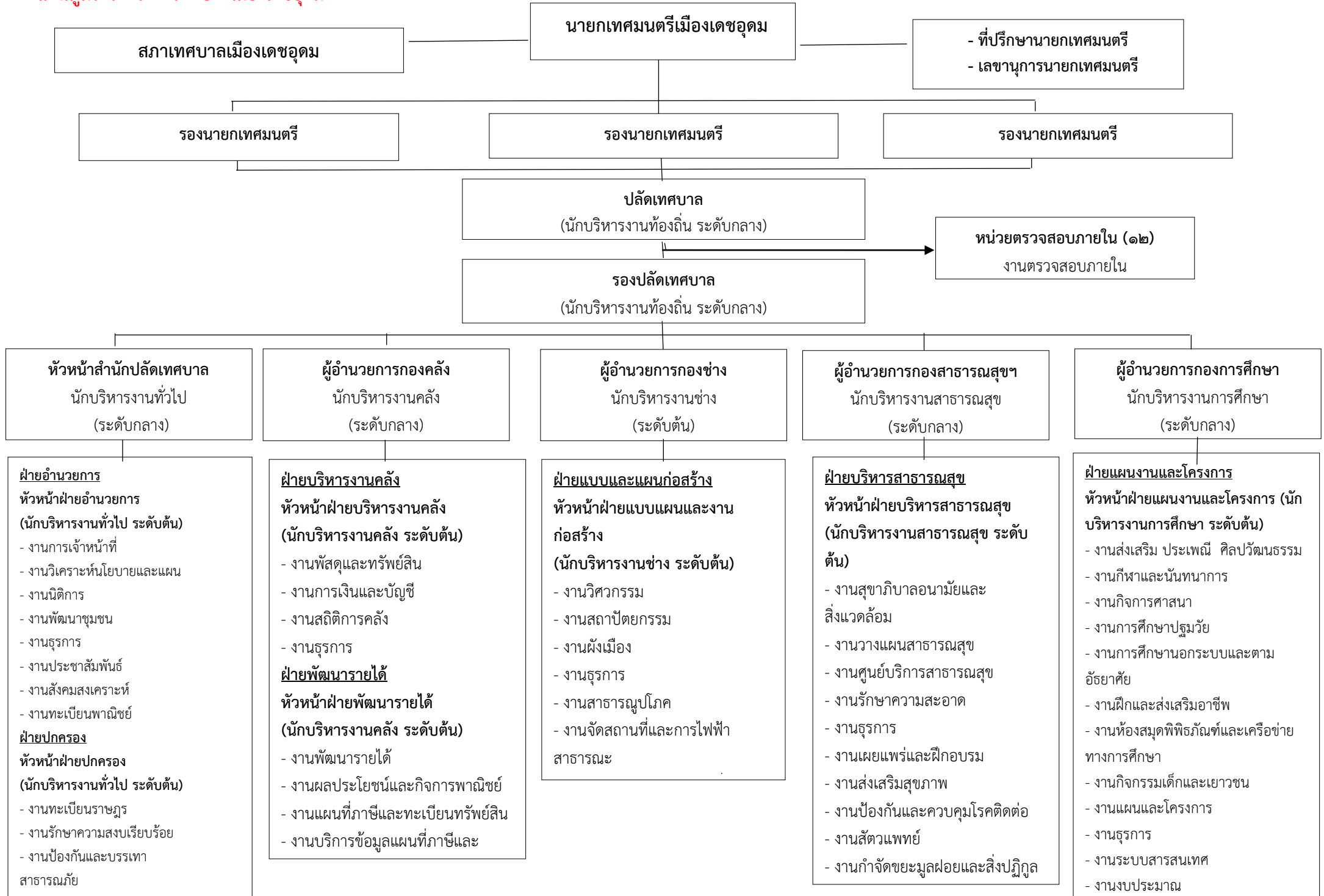
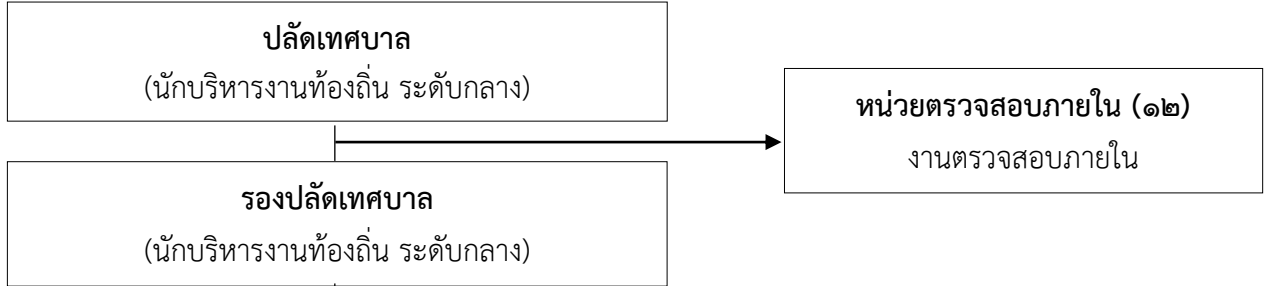


แผนภูมิโครงสร้าง เทศบาลเมืองเดชอุดม



กรอบโครงสร้างส่วนราชการของเทศบาลเมืองเดชอุดม

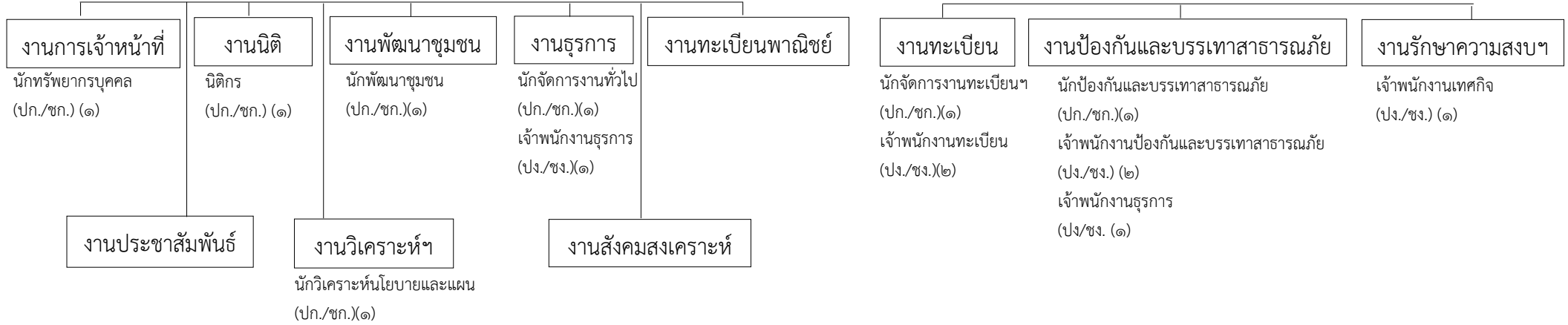


## แผนภูมิโครงสร้างสำนักปลัดเทศบาล

**หัวหน้าสำนักปลัดเทศบาล**  
นักบริหารงานทั่วไป (อำนาจการท้องถิ่นระดับกลาง) (๑)

**ฝ่ายอำนวยการ**  
นักบริหารงานทั่วไป (ระดับต้น) (๑)

**ฝ่ายปกครอง**  
นักบริหารงานทั่วไป (ระดับต้น) (๑)



### ลูกจ้างประจำ

- พนักงานขับรถยนต์ (๑)
- พนักงานวิทยุ (๑)

### พนักงานจ้าง(ตามภารกิจ)

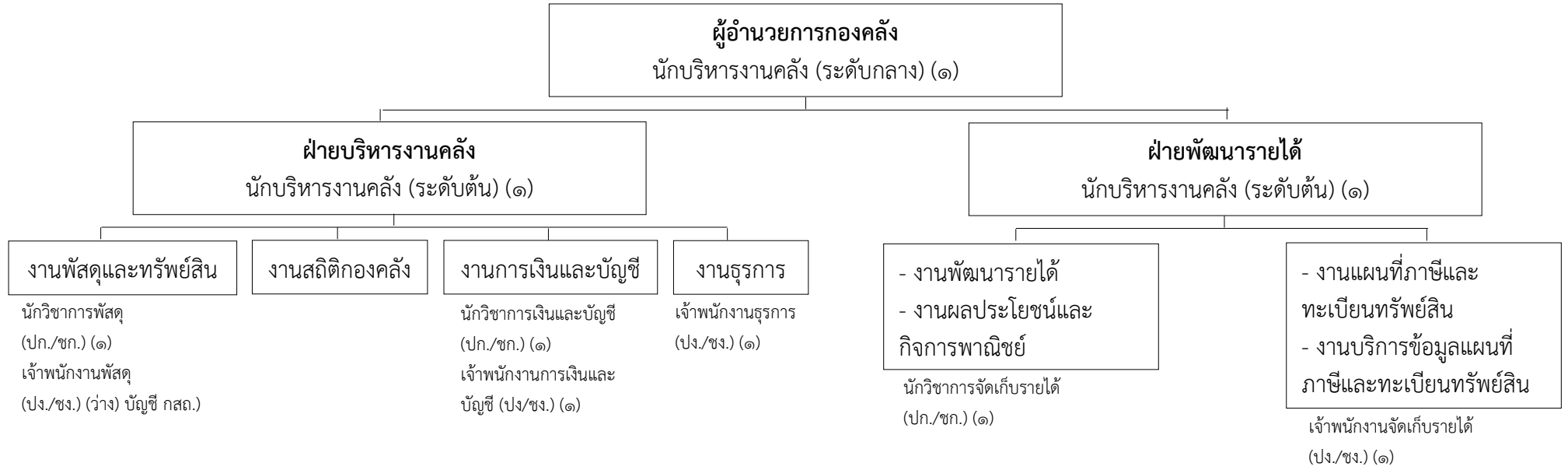
- พนักงานขับรถยนต์ (ทักษะ) (๔)
- ผู้ช่วยเจ้าพนักงานเทศกิจ (๑)
- ผู้เจ้าพนักงานธุรการ (๓)
- ผู้ช่วยเจ้าพนักงานประชาสัมพันธ์ (๑)

### พนักงานจ้างทั่วไป (ทั่วไป)

- คนงาน (๑๖)

ระดับ	อนก.กลาง	อนก.ต้น	วิชาการ ปก./ชก.	ทั่วไป ปง./ชง.	ลูกจ้างประจำ	พนง.จ้างตามภารกิจ	พนง.จ้างทั่วไป
จำนวน	๑	๒	๗	๖	๓	๘	๑๖

## แผนภูมิโครงสร้างองค์กร



### ลูกจ้างประจำ

- เจ้าพนักงานการเงินและบัญชี (๑)
- นักการ (๒)

### พนักงานจ้างตามภารกิจ

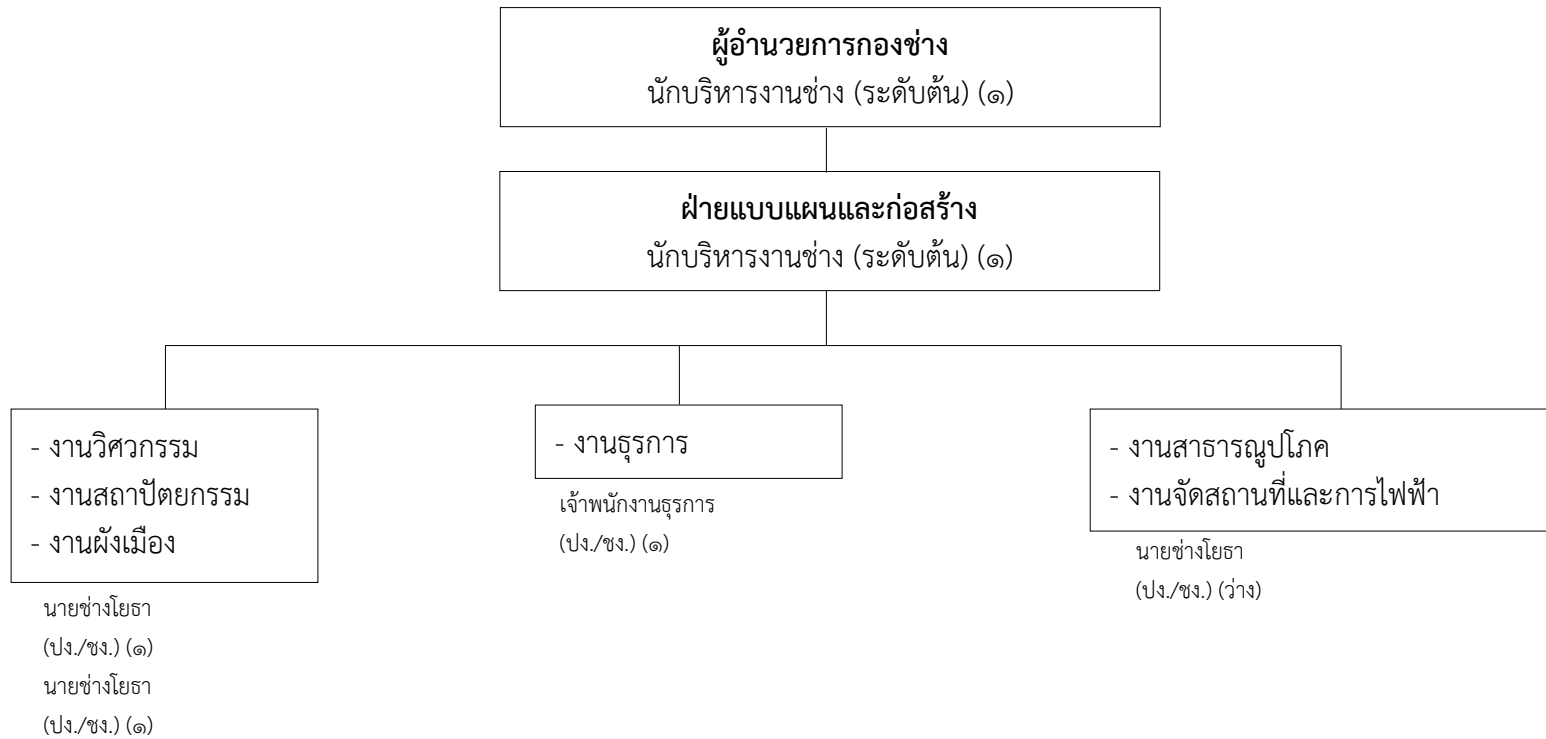
- ผู้ช่วยเจ้าพนักงานจัดเก็บรายได้ (๑)
- ผู้ช่วยเจ้าพนักงานการเงินและบัญชี (๑)
- ผู้ช่วยเจ้าพนักงานพัสดุ(๑)

### พนักงานจ้างทั่วไป

- นักการ (๑)
- คนงาน (๒)

ระดับ	อนก.กลาง	อนก.ต้น	วิชาการ ปก./ชก.	ทั่วไป ปง./ชง.	ลูกจ้างประจำ	พนง.จ้างตามภารกิจ	พนง.จ้างทั่วไป
จำนวน	๑	๒	๓	๓	๓	๓	๓

## แผนภูมิโครงสร้างกองช่าง



### ลูกจ้างประจำ

- ผู้ช่วยช่างโยธา (๑)

### พนักงานจ้างตามภารกิจ

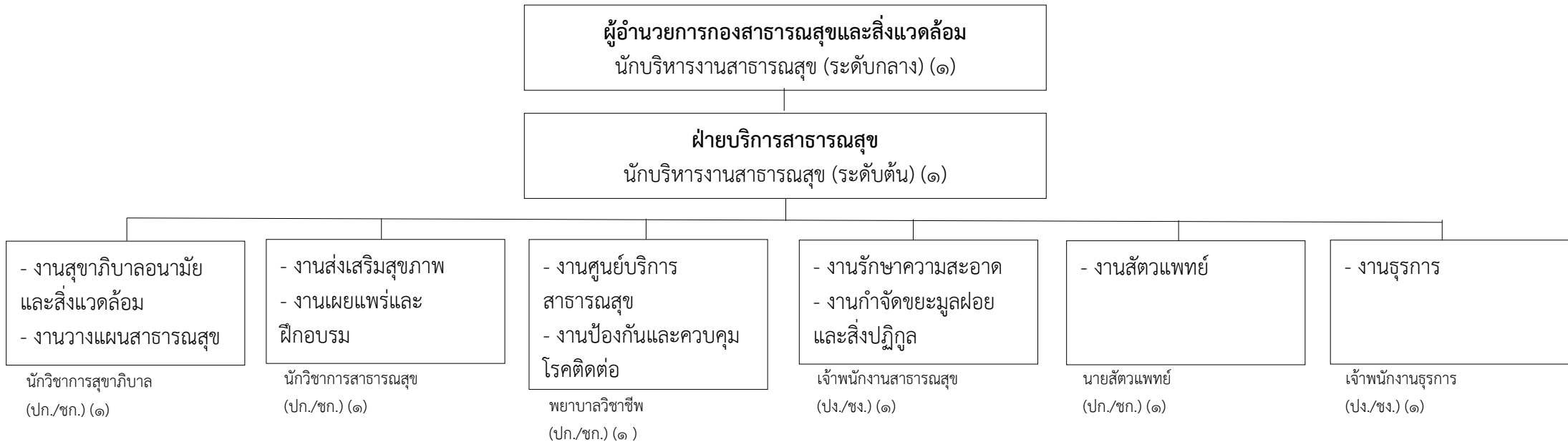
- ผู้ช่วยวิศวกรโยธา (๑)
- ผู้ช่วยนายช่างโยธา (๒)
- ผู้ช่วยนายช่างศิลป์ (๑)
- ผู้ช่วยเจ้าพนักงานสวนสาธารณะ (๑)
- ผู้ช่วยช่างก่อสร้าง (ทักษะ) (๑)

### พนักงานจ้างทั่วไป

- คนสวน (๒)
- คนงาน (๑๖)

ระดับ	อนก.กลาง	อนก.ต้น	ทั่วไป ปง./ชง.	ลูกจ้างประจำ	พจนง.จ้างตามภารกิจ	พจนง.จ้างทั่วไป
จำนวน	-	๒	๓	๑	๖	๑๘

## แผนภูมิโครงสร้างกองสาธารณสุขและสิ่งแวดล้อม



### ลูกจ้างประจำ

- พนักงานขับรถยนต์ (๑)
- คนงาน (๑)

### พนักงานจ้างตามภารกิจ

- ผู้ช่วยเจ้าพนักงานธุรการ(๑)
- พนักงานขับรถยนต์ (ทักษะ) (๗)
- พนักงานขับเครื่องจักรกลขนาดกลาง (ทักษะ) (๑)

### พนักงานจ้างทั่วไป

- นักการ (๑)
- คนงาน (๔๐)

ระดับ	อนก.กลาง	อนก.ต้น	วิชาการ ปก./ชก.	ทั่วไป ปง./ชง.	ลูกจ้างประจำ	พนง.จ้างตามภารกิจ	พนง.จ้างทั่วไป
จำนวน	๑	๑	๔	๒	๒	๙	๔๑

## แผนภูมิโครงสร้างกองการศึกษา

ผู้อำนวยการกองการศึกษา  
นักบริหารงานการศึกษา (ระดับกลาง) (๑)

ฝ่ายแผนงานและโครงการ  
นักบริหารงานการศึกษา (ระดับต้น) (๑)

- งานธุรการ
- งานแผนงานและโครงการ
- งานระบบสารสนเทศ
- งานกีฬาและนันทนาการ
- งานฝึกและส่งเสริมอาชีพ
- งานห้องสมุดพิพิธภัณฑ์และเครือข่ายทางการศึกษา
- งานกิจกรรมเด็กและเยาวชน

เจ้าพนักงานธุรการ  
(ปจ./ชง.) (๑)

- งานส่งเสริมประเพณีศิลปวัฒนธรรม
- งานกิจการศาสนา
- งานการศึกษาปฐมวัย
- งานการศึกษานอกระบบและตามอัธยาศัย

นักวิชาการศึกษา  
(ปก./ชก.) (๑)

- งานงบประมาณ

### โรงเรียนอนุบาลเทศบาลเมืองเดชอุดม

ผู้อำนวยการสถานศึกษา (๑)  
ครู (๒) (ว่าง ๒)  
บุคลากรสนับสนุนการสอน (ภารกิจ) (๑)  
ภารโรง (๑)

### ศูนย์พัฒนาเด็กเล็กเทศบาลเมืองเดชอุดม

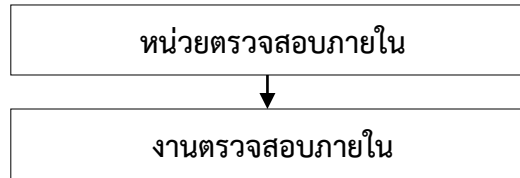
ครู (๔)  
ผู้ดูแลเด็ก(ทั่วไป) (๑)  
บุคลากรสนับสนุนการสอน (ภารกิจ) (เงินอุดหนุน) (๑)  
ภารโรง (๑)

### พนักงานจ้างทั่วไป

- นักการ (๑)
- คนงาน (๒)

ระดับ	อนก.กลาง	อนก.ต้น	ครู	วิชาการ ปก./ชก.	ทั่วไป ปจ./ชง	ลูกจ้างประจำ	พนง.จ้างตามภารกิจ	พนง.จ้างทั่วไป
จำนวน	๑	๑	๙	๑	๑	-	๒	๖

## แผนภูมิโครงสร้างหน่วยตรวจสอบภายใน



- นักวิชาการตรวจสอบภายใน (ปก./ชก.) (๑) ว่าง

ระดับ	อนก.กลาง	อนก.ต้น	วิชาการ ปก./ชก.	ลูกจ้างประจำ	พนง.จ้างตาม ภารกิจ	พนง.จ้างทั่วไป
จำนวน	-	-	๑	-	-	-